

## Rapport de mission de repérage des matériaux et produits contenant de l'amiante avant réalisation de travaux

R. 4412-97 modifié par le décret 2012-639 du 4 mai 2012  
Norme NF X 46-020

21 RUE DE BEAUREGARD

77200 TORCY



## A \ INFORMATIONS GENERALES

### A.1 \ DESIGNATION DU BÂTIMENT

Nature du bâtiment :	LOGEMENTS COLLECTIFS	Adresse :	21 RUE DE BEAUREGARD 77200 TORCY
Cat. Du bâtiment :		Bâtiment :	
Etage :		Porte :	
Ref Cadastrale :	NC	Propriété de :	OPH77 10 AVENUE CHARLES PEGUY 77000 MELUN

### A.2 \ DESIGNATION DU DONNEUR D'ORDRE

Nom :	OPH77	Documents remis :	
Adresse :	10 AVENUE CHARLES PEGUY 77000 MELUN	Moyens mis à disposition :	

### A.3 \ EXECUTION DE LA MISSION

RAPPORT N° :	79LAB0001	Laboratoire d'Analyses :	ITGA
Repérage réalisé le :	06/11/2018	Adresse laboratoire :	3 RUE ARMAND HERPIN LACROIX - CS 46537 35065 RENNES CEDEX
Accompagnateur :		Numéro d'accréditation :	1-5967
Par :	Guillaume ROGEZ	Organisme d'assurance professionnelle :	AXA France
N° certificat :	8073002	Adresse assurance :	313 Terrasses de l'Arche 92727 NANTERRE CEDEX
Date d'obtention :	09/10/2017	N° de contrat d'assurance :	10063271004
Organisme certificateur	BUREAU VERITAS 60 Avenue du General de Gaulle - Immeuble Le Guillaumet - 92046 PARIS LA DEFENSE	Date de validité :	31/12/2018

## B \ CACHET DU DIAGNOSTIQUEUR

**FAIT LE 13/11/2018**

Cabinet : EXPERT HABITAT & INDUSTRIE INGENIERIE

Nom du responsable : **DEMOULIN Frédéric**

Nom du diagnostiqueur : **Guillaume ROGEZ**



**Rapport N° : 79LAB0001 06/11/2018**

Version : 13/11/2018

2/34

## C\ SOMMAIRE

### Table des matières

A \ INFORMATIONS GENERALES .....	2
A.1 \ DESIGNATION DU BÂTIMENT .....	2
A.2 \ DESIGNATION DU DONNEUR D'ORDRE .....	2
A.3 \ EXECUTION DE LA MISSION.....	2
B \ CACHET DU DIAGNOSTIQUEUR .....	2
C \ SOMMAIRE .....	3
D \ CONCLUSIONS .....	4
E \ PROGRAMME DE REPERAGE .....	4
F \ CONDITIONS DE REALISATION DU REPERAGE .....	6
G \ RAPPORTS PRECEDENTS.....	6
H \ RESULTATS DETAILLES DU REPERAGE .....	7
ANNEXE 1 – PHOTOS DES ELEMENTS AMIANTES ET/OU NON AMIANTES.....	22
ANNEXE 3 – PROCES VERBAUX D'ANALYSES.....	28
ATTESTATION(S).....	31
CERTIFICAT DE COMPETENCES .....	32

## D \ CONCLUSIONS

**Dans le cadre de la mission décrite en tête de rapport, il n'a pas été repéré de matériaux et produits susceptibles de contenir de l'amiante**

PIECE	ETAGE	ELEMENTS	DESCRIPTIF LABORATOIRE	REPERAGE	Echantillon	METHODE	ETAT	RESULTAT
NEANT								

JP : Jugement Personnel, ZSO : Zone de Similitude d'Ouvrage

### Liste des locaux non visités concernés par les travaux et justification

PIECE	ETAGE	STATUT DE VISITE
NEANT		

### Liste des éléments non inspectés et justification

PIECE	ETAGE	ELEMENTS	REPERAGE	RESULTAT
NEANT				

## E \ PROGRAMME DE REPERAGE

PIECES CONCERNEES	PERIMETRE DU REPERAGE	REPERAGE	TRAVAUX	ELEMENTS	Echantillonnage	REMARQUES PARTICULIERES
	LOGEMENTS COLLECTIFS		Selon BT			

OFFICE PUBLIC DE L'HABITAT 77		PAGE N° 1
<b>NOM ET ADRESSE DE L'EXPÉDITEUR</b> OFFICE PUBLIC DE L'HABITAT 77 AGENCE DE CHAMPS SUR MARNE 24 Cours des 2 Parcs 77420 CHAMPS SUR MARNE Tél: 01.64.68.27.55 Fax: 01.64.68.47.47 Siret: 27770001900015		<b>BON DE TRAVAUX</b> N° 2018 26041  EXPERT HABITAT INGENIERIE  33 BIS BOULEVARD GAMBETTA 3EME ETAGE 78300 POISSY  Téléphone 0321734144 <b>ÉMETTEUR</b> LUKOKI JULIEN
<b>Réf. fournisseur</b> F / 5149 <b>Marché n°</b> 2017 4475 1 <b>Provenance</b> CHAMPS SUR MARNE <b>Objet</b> DIVERS		
<b>SERVICE</b> CHAMPS Techniciens		
<b>LOCALISATION</b>	<b>Programme</b> 79 TORCY (BEAUREGARD) <b>Tranche</b> 1 <b>Ensemble</b> B000 <b>Escalier</b> AB <b>Étage</b> 00 <b>Logement</b> 1 <b>Module</b> 79LAB0001 <b>Retrait des clés</b> CHEZ LE GARDIEN	
<b>ADRESSE</b>	<b>M OU MME SRISKANTHARAJAH SADASIVAM &amp; PRADEEPA</b> <b>21 RUE DU BEAUREGARD 77200 TORCY</b> <b>Tél. personnel</b> 0160179589	

**DÉLAI D'EXÉCUTION** 1 JOUR **PÉRIODE DU** 25-10-2018 **AU** 25-10-2018

ARTICLE	DÉSIGNATION	QUANTITÉ	PRIX UNITAIRE H.T.	TOTAL H.T.
AMI46	REPERAGE AMIANTE AVANT TVX - TVX	1,00	5,00	5,00
AMI73	D'ENTRETIEN OU REPARATIONS - ENTRE 11 ET ANALYSE EN LABORATOIRE - ANALYSE MET ANALYSE DE 1 A 10 PRELEVEMENTS ISSUS	10,00	48,00	480,00
<b>TOTAL H.T.</b>				485,00
<b>H.T. ACTUALISE</b>				
<b>COEFFICIENT REGIONAL</b>				
<b>RABAIS</b>				
<b>TOTAL H.T.</b>				
<b>T.V.A.</b>	20,00 %			97,00
<b>TOTAL T.T.C.</b>				582,00

25-10-2018 REFECTIONS SOLS ET PEINTURES  
CONTACT GARDIEN 08 86 40 91 54 / 08 86 40 92 05

AFFECTATION BUDGÉTAIRE			CODES STRUCTURE ET SCHÉMA : TECHNI		MONTANT T.T.C.	
CODE BUDGET	RUBRIQUE	INSTANCES	LIBELLÉ DU POSTE BUDGÉTAIRE			
1	HONAMIA	A760	CH	SC	HONORAIRES DIAG AMIANTE	582,00

AFFECTATION ANALYTIQUE			RÉFÉRENCES OCCUPANT		MONTANT T.T.C.	
CODE BUDGET	RÉFÉRENCES PATRIMOINE					
1	HONAMIA	79	1	B000 AB 79LAB0001	L 6000662 SRISKANTHARAJAH SADASIVAM &	582,00

Voir en page 2 la suite du BON DE TRAVAUX N° 2018 26041

ORIGINAL À CONSERVER PAR LE DESTINATAIRE

ELEMENTS A SONDER OU A ANALYSER NON PRESENTS:

Rapport N° : 79LAB0001 06/11/2018

Version : 13/11/2018

5/34

## F \ CONDITIONS DE REALISATION DU REPERAGE

Le repérage amiante avant travaux, contient les informations sur la présence d'amiante dans les matériaux et produits du bâtiment afin d'informer les intervenants réalisant des activités ou interventions sur des matériaux et/ou équipements susceptibles de libérer des fibres d'amiante selon la liste citée dans le cadre E.

Il consiste à identifier et localiser, par inspections visuelles et investigations approfondies pouvant être destructives, l'ensemble des matériaux et produits contenant de l'amiante incorporés ou faisant indissociablement corps avec les locaux et les zones de l'immeuble objet des travaux.

Lorsque l'absence de marquages spécifiques ou de documents ne permet pas à l'opérateur de repérage d'attester de la présence ou de la non présence d'amiante dans les matériaux et produits, des prélèvements seront effectués afin de déterminer par analyse la présence ou non d'amiante.

Procédures de prélèvement :

Les prélèvements sur des matériaux ou produits susceptibles de contenir de l'amiante sont réalisés en vertu des dispositions du Code du Travail.

Le matériel de prélèvement est adapté à l'opération à réaliser afin de générer le minimum de poussières. Dans le cas où une émission de poussières est prévisible, le matériau ou produit est mouillé à l'eau à l'endroit du prélèvement (sauf risque électrique) et, si nécessaire, une protection est mise en place au sol ; de même, le point de prélèvement est stabilisé après l'opération (pulvérisation de vernis ou de laque, par exemple).

Pour chaque prélèvement, des outils propres et des gants à usage unique sont utilisés afin d'éliminer tout risque de contamination croisée. Dans tous les cas, les équipements de protection individuelle sont à usage unique.

L'accès à la zone à risque (sphère de 1 à 2 mètres autour du point de prélèvement) est interdit pendant l'opération. Si l'accompagnateur doit s'y tenir, il porte les mêmes équipements de protection individuelle que l'opérateur de repérage.

L'échantillon est immédiatement conditionné, après son prélèvement, dans un double emballage individuel étanche.

Les informations sur toutes les conditions existantes au moment du prélèvement susceptible d'influencer l'interprétation des résultats des analyses (environnement du matériau, contamination éventuelle, etc.) seront, le cas échéant, mentionnées dans la fiche d'identification et de cotation en annexe.

Sens du repérage pour évaluer un local :



## G \ RAPPORTS PRECEDENTS

NEANT

## H \ RESULTATS DETAILLES DU REPERAGE

LISTE DES LOCAUX / PARTIES D'IMMEUBLE VISITEES/NON VISITEES CONCERNEES PAR LES TRAVAUX ET JUSTIFICATION

PIECE	ETAGE	JUSTIFICATION	VISITE	TRAVAUX
WC			OUI	CONCERNEE
Séjour			OUI	CONCERNEE
Placard			OUI	CONCERNEE
Entrée			OUI	CONCERNEE
Chambre 2			OUI	CONCERNEE
Chambre 1			OUI	CONCERNEE
Cuisine			OUI	CONCERNEE
Salle de bains			OUI	CONCERNEE
Cellier			OUI	CONCERNEE

### DESCRIPTION DES REVETEMENTS EN PLACE AU JOUR DE LA VISITE

PIECE	MUR1	MUR2	MUR3	MUR4	PLANCHER BAS	PLANCHER HAUT	PORTES	FENETRE1	FENETRE2
WC	Plaque de plâtre				Dalle de sol	Peinture			
Séjour	Béton	Plaque de plâtre			Dalle de sol	Peinture			
Placard					Dalle de sol	Peinture			
Entrée	Plaque de plâtre	Béton			Dalle de sol	Peinture			
Chambre 2	Plaque de plâtre	Béton			Dalle de sol	Peinture			
Chambre 1	Plaque de plâtre				Dalle de sol	Peinture			
Cuisine	Plaque de plâtre				Dalle de sol	Peinture			
Salle de bains	Plaque de plâtre				Sol souple	Peinture			
Cellier	Plaque de plâtre				Sol souple	Peinture			

**LA LISTE DES MATERIAUX OU PRODUITS CONTENANT DE L'AMIANTE, SUR ZONE DE SIMILITUDE D'OUVRAGE ET SUR JUGEMENT PERSONNEL**

PIECE	ETAGE	ELEMENTS	DESCRIPTIF LABORATOIRE	Echantillon	REPERAGE	ETAT	RESULTAT	METHODE
NEANT								

JP : Jugement Personnel, ZSO : Zone de Similitude d'Ouvrage

**LA LISTE DES MATERIAUX OU PRODUITS CONTENANT DE L'AMIANTE, APRES ANALYSE**

PIECE	ETAGE	ELEMENTS	DESCRIPTIF LABORATOIRE	Echantillon	REPERAGE	ETAT	RESULTAT
NEANT							

JP : Jugement Personnel, ZSO : Zone de Similitude d'Ouvrage

**LA LISTE DES MATERIAUX SUSCEPTIBLES DE CONTENIR DE L'AMIANTE, MAIS N'EN CONTENANT PAS.**

PIECE	ETAGE	ELEMENTS	DESCRIPTIF LABORATOIRE	Echantillon	REPERAGE	ETAT	RESULTAT	METHODE
Cuisine		Dalle de sol	Revêtement souple beige + colle polymère jaune avec poussières non séparable + ragréage gris en faible quantité en vrac non séparable	79LAB0001P00 1	Sol	BON ETAT	Amiante non détecté	RESULTAT ANALYSE
WC		Dalle de sol	Revêtement cassant beige + colle polymère incolore non séparable + carrelage	79LAB0001P00 2	Sol	BON ETAT	Amiante non détecté	RESULTAT ANALYSE



PIECE	ETAGE	ELEMENTS	DESCRIPTIF LABORATOIRE	Echantillon	REPERAGE	ETAT	RESULTAT	METHODE
Salle de bains		Revêtement de sols	Revêtement cassant beige + colle polymère jaune non séparable + revêtement souple beige avec couche fibreuse + colle polymère jaune non séparable + peintures multiples non séparable + ragréage gris non séparable	79LAB0001P003	Sol	BON ETAT	Amiante non détecté	RESULTAT ANALYSE
Chambre 1		Dalle de sol	Revêtement souple beige + colle polymère jaune avec poussières + revêtement souple noir	79LAB0001P004	Sol	BON ETAT	Amiante non détecté	RESULTAT ANALYSE
Cellier		Revêtement de sols	Revêtement souple rouge avec couche fibreuse + colle polymère jaune non séparable + ragréage gris en vrac non séparable + sous couche de ragréage blanche en faible quantité non séparable	79LAB0001P005	Sol	BON ETAT	Amiante non détecté	RESULTAT ANALYSE
Cuisine		Enduit / Calicot	Enduit plâtreux blanc en vrac + peintures multiples non séparable + carton non séparable	79LAB0001P006	Mur A	BON ETAT	Amiante non détecté	RESULTAT ANALYSE

PIECE	ETAGE	ELEMENTS	DESCRIPTIF LABORATOIRE	Echantillon	REPERAGE	ETAT	RESULTAT	METHODE
Cuisine		Enduit / Peinture	Enduit plâtreux blanc en vrac + peintures multiples non séparable	79LAB0001P007	Plafond	BON ETAT	Amiante non détecté	RESULTAT ANALYSE
Chambre 1		Enduit / Calicot	Enduit plâtreux blanc en vrac + papier peint non séparable + carton non séparable	79LAB0001P008	Mur A	BON ETAT	Amiante non détecté	RESULTAT ANALYSE
Chambre 2		Enduit	Enduit gris en faible quantité en vrac non séparable + papier peint	79LAB0001P009	Mur F	BON ETAT	Amiante non détecté	RESULTAT ANALYSE
Chambre 2		Enduit / Peinture	Enduit plâtreux blanc en faible quantité en vrac non séparable + peinture	79LAB0001P010	Plafond	DEGRADATION TOTALE	Amiante non détecté	RESULTAT ANALYSE
Cuisine		Dalle de sol	Revêtement souple beige + colle polymère jaune avec poussières non séparable + ragréage gris en faible quantité en vrac non séparable	79LAB0001P001	Sol	BON ETAT	Amiante non détecté	ZSO
WC		Dalle de sol	Revêtement cassant beige + colle polymère incolore non séparable + carrelage	79LAB0001P002	Sol	BON ETAT	Amiante non détecté	ZSO

PIECE	ETAGE	ELEMENTS	DESCRIPTIF LABORATOIRE	Echantillon	REPERAGE	ETAT	RESULTAT	METHODE
Salle de bains		Revêtement de sols	Revêtement cassant beige + colle polymère jaune non séparable + revêtement souple beige avec couche fibreuse + colle polymère jaune non séparable + peintures multiples non séparable + ragréage gris non séparable	79LAB0001P003	Sol	BON ETAT	Amiante non détecté	ZSO
Séjour		Dalle de sol	Revêtement souple beige + colle polymère jaune avec poussières + revêtement souple noir	79LAB0001P004	Sol	BON ETAT	Amiante non détecté	ZSO
Placard		Dalle de sol	Revêtement souple beige + colle polymère jaune avec poussières + revêtement souple noir	79LAB0001P004	Sol	BON ETAT	Amiante non détecté	ZSO
Entrée		Dalle de sol	Revêtement souple beige + colle polymère jaune avec poussières + revêtement souple noir	79LAB0001P004	Sol	BON ETAT	Amiante non détecté	ZSO
Chambre 2		Dalle de sol	Revêtement souple beige + colle polymère jaune avec poussières + revêtement souple noir	79LAB0001P004	Sol	BON ETAT	Amiante non détecté	ZSO

PIECE	ETAGE	ELEMENTS	DESCRIPTIF LABORATOIRE	Echantillon	REPERAGE	ETAT	RESULTAT	METHODE
Chambre 1		Dalle de sol	Revêtement souple beige + colle polymère jaune avec poussières + revêtement souple noir	79LAB0001P004	Sol	BON ETAT	Amiante non détecté	ZSO
Cellier		Revêtement de sols	Revêtement souple rouge avec couche fibreuse + colle polymère jaune non séparable + ragréage gris en vrac non séparable + sous couche de ragréage blanche en faible quantité non séparable	79LAB0001P005	Sol	BON ETAT	Amiante non détecté	ZSO
WC		Enduit / Peinture	Enduit plâtreux blanc en vrac + peintures multiples non séparable	79LAB0001P007	Plafond	BON ETAT	Amiante non détecté	ZSO
Cuisine		Enduit / Peinture	Enduit plâtreux blanc en vrac + peintures multiples non séparable	79LAB0001P007	Plafond	BON ETAT	Amiante non détecté	ZSO
Salle de bains		Enduit / Peinture	Enduit plâtreux blanc en vrac + peintures multiples non séparable	79LAB0001P007	Plafond	BON ETAT	Amiante non détecté	ZSO
Séjour		Enduit / Peinture	Enduit plâtreux blanc en faible quantité en vrac non séparable + peinture	79LAB0001P010	Plafond	DEGRADATION TOTALE	Amiante non détecté	ZSO

PIECE	ETAGE	ELEMENTS	DESCRIPTIF LABORATOIRE	Echantillon	REPERAGE	ETAT	RESULTAT	METHODE
Placard		Enduit / Peinture	Enduit plâtreux blanc en faible quantité en vrac non séparable + peinture	79LAB0001P010	Plafond	DEGRADATION TOTALE	Amiante non détecté	ZSO
Entrée		Enduit / Peinture	Enduit plâtreux blanc en faible quantité en vrac non séparable + peinture	79LAB0001P010	Plafond	DEGRADATION TOTALE	Amiante non détecté	ZSO
Chambre 2		Enduit / Peinture	Enduit plâtreux blanc en faible quantité en vrac non séparable + peinture	79LAB0001P010	Plafond	DEGRADATION TOTALE	Amiante non détecté	ZSO
Chambre 1		Enduit / Peinture	Enduit plâtreux blanc en faible quantité en vrac non séparable + peinture	79LAB0001P010	Plafond	DEGRADATION TOTALE	Amiante non détecté	ZSO
Cellier		Enduit / Peinture	Enduit plâtreux blanc en faible quantité en vrac non séparable + peinture	79LAB0001P010	Plafond	DEGRADATION TOTALE	Amiante non détecté	ZSO
WC		Enduit / Calicot	Enduit plâtreux blanc en vrac + peintures multiples non séparable + carton non séparable	79LAB0001P006	Mur A	BON ETAT	Amiante non détecté	ZSO
WC		Enduit / Calicot	Enduit plâtreux blanc en vrac + peintures multiples non séparable + carton non séparable	79LAB0001P006	Mur B	BON ETAT	Amiante non détecté	ZSO

PIECE	ETAGE	ELEMENTS	DESCRIPTIF LABORATOIRE	Echantillon	REPERAGE	ETAT	RESULTAT	METHODE
WC		Enduit / Calicot	Enduit plâtreux blanc en vrac + peintures multiples non séparable + carton non séparable	79LAB0001P006	Mur C	BON ETAT	Amiante non détecté	ZSO
WC		Enduit / Calicot	Enduit plâtreux blanc en vrac + peintures multiples non séparable + carton non séparable	79LAB0001P006	Mur D	BON ETAT	Amiante non détecté	ZSO
Cuisine		Enduit / Calicot	Enduit plâtreux blanc en vrac + peintures multiples non séparable + carton non séparable	79LAB0001P006	Mur A	BON ETAT	Amiante non détecté	ZSO
Cuisine		Enduit / Calicot	Enduit plâtreux blanc en vrac + peintures multiples non séparable + carton non séparable	79LAB0001P006	Mur B	BON ETAT	Amiante non détecté	ZSO
Cuisine		Enduit / Calicot	Enduit plâtreux blanc en vrac + peintures multiples non séparable + carton non séparable	79LAB0001P006	Mur C	BON ETAT	Amiante non détecté	ZSO
Cuisine		Enduit / Calicot	Enduit plâtreux blanc en vrac + peintures multiples non séparable + carton non séparable	79LAB0001P006	Mur D	BON ETAT	Amiante non détecté	ZSO

PIECE	ETAG E	ELEMENTS	DESCRIPTIF LABORATOIRE	Echantillon	REPERAG E	ETAT	RESULTA T	METHOD E
Cuisine		Enduit / Calicot	Enduit plâtreux blanc en vrac + peintures multiples non séparable + carton non séparable	79LAB0001P006	Mur E	BON ETAT	Amiante non détecté	ZSO
Cuisine		Enduit / Calicot	Enduit plâtreux blanc en vrac + peintures multiples non séparable + carton non séparable	79LAB0001P006	Mur F	BON ETAT	Amiante non détecté	ZSO
Cuisine		Enduit / Calicot	Enduit plâtreux blanc en vrac + peintures multiples non séparable + carton non séparable	79LAB0001P006	Mur G	BON ETAT	Amiante non détecté	ZSO
Cuisine		Enduit / Calicot	Enduit plâtreux blanc en vrac + peintures multiples non séparable + carton non séparable	79LAB0001P006	Mur H	BON ETAT	Amiante non détecté	ZSO
Salle de bains		Enduit / Calicot	Enduit plâtreux blanc en vrac + peintures multiples non séparable + carton non séparable	79LAB0001P006	Mur A	BON ETAT	Amiante non détecté	ZSO
Salle de bains		Enduit / Calicot	Enduit plâtreux blanc en vrac + peintures multiples non séparable + carton non séparable	79LAB0001P006	Mur B	BON ETAT	Amiante non détecté	ZSO

PIECE	ETAGE	ELEMENTS	DESCRIPTIF LABORATOIRE	Echantillon	REPERAGE	ETAT	RESULTAT	METHODE
Salle de bains		Enduit / Calicot	Enduit plâtreux blanc en vrac + peintures multiples non séparable + carton non séparable	79LAB0001P006	Mur C	BON ETAT	Amiante non détecté	ZSO
Salle de bains		Enduit / Calicot	Enduit plâtreux blanc en vrac + peintures multiples non séparable + carton non séparable	79LAB0001P006	Mur D	BON ETAT	Amiante non détecté	ZSO
Séjour		Enduit / Calicot	Enduit plâtreux blanc en vrac + papier peint non séparable + carton non séparable	79LAB0001P008	Mur B	BON ETAT	Amiante non détecté	ZSO
Séjour		Enduit / Calicot	Enduit plâtreux blanc en vrac + papier peint non séparable + carton non séparable	79LAB0001P008	Mur C	BON ETAT	Amiante non détecté	ZSO
Séjour		Enduit / Calicot	Enduit plâtreux blanc en vrac + papier peint non séparable + carton non séparable	79LAB0001P008	Mur D	BON ETAT	Amiante non détecté	ZSO
Entrée		Enduit / Calicot	Enduit plâtreux blanc en vrac + papier peint non séparable + carton non séparable	79LAB0001P008	Mur A	BON ETAT	Amiante non détecté	ZSO
Entrée		Enduit / Calicot	Enduit plâtreux blanc en vrac + papier peint non séparable + carton non séparable	79LAB0001P008	Mur B	BON ETAT	Amiante non détecté	ZSO



PIECE	ETAGE	ELEMENTS	DESCRIPTIF LABORATOIRE	Echantillon	REPERAGE	ETAT	RESULTAT	METHODE
Entrée		Enduit / Calicot	Enduit plâtreux blanc en vrac + papier peint non séparable + carton non séparable	79LAB0001P008	Mur C	BON ETAT	Amiante non détecté	ZSO
Entrée		Enduit / Calicot	Enduit plâtreux blanc en vrac + papier peint non séparable + carton non séparable	79LAB0001P008	Mur D	BON ETAT	Amiante non détecté	ZSO
Entrée		Enduit / Calicot	Enduit plâtreux blanc en vrac + papier peint non séparable + carton non séparable	79LAB0001P008	Mur E	BON ETAT	Amiante non détecté	ZSO
Entrée		Enduit / Calicot	Enduit plâtreux blanc en vrac + papier peint non séparable + carton non séparable	79LAB0001P008	Mur F	BON ETAT	Amiante non détecté	ZSO
Chambre 2		Enduit / Calicot	Enduit plâtreux blanc en vrac + papier peint non séparable + carton non séparable	79LAB0001P008	Mur A	BON ETAT	Amiante non détecté	ZSO
Chambre 2		Enduit / Calicot	Enduit plâtreux blanc en vrac + papier peint non séparable + carton non séparable	79LAB0001P008	Mur B	BON ETAT	Amiante non détecté	ZSO
Chambre 2		Enduit / Calicot	Enduit plâtreux blanc en vrac + papier peint non séparable + carton non séparable	79LAB0001P008	Mur C	BON ETAT	Amiante non détecté	ZSO
Chambre 2		Enduit / Calicot	Enduit plâtreux blanc en vrac + papier peint non séparable + carton non séparable	79LAB0001P008	Mur D	BON ETAT	Amiante non détecté	ZSO

PIECE	ETAGE	ELEMENTS	DESCRIPTIF LABORATOIRE	Echantillon	REPERAGE	ETAT	RESULTAT	METHODE
Chambre 2		Enduit / Calicot	Enduit plâtreux blanc en vrac + papier peint non séparable + carton non séparable	79LAB0001P008	Mur E	BON ETAT	Amiante non détecté	ZSO
Chambre 2		Enduit / Calicot	Enduit plâtreux blanc en vrac + papier peint non séparable + carton non séparable	79LAB0001P008	Mur G	BON ETAT	Amiante non détecté	ZSO
Chambre 1		Enduit / Calicot	Enduit plâtreux blanc en vrac + papier peint non séparable + carton non séparable	79LAB0001P008	Mur A	BON ETAT	Amiante non détecté	ZSO
Chambre 1		Enduit / Calicot	Enduit plâtreux blanc en vrac + papier peint non séparable + carton non séparable	79LAB0001P008	Mur B	BON ETAT	Amiante non détecté	ZSO
Chambre 1		Enduit / Calicot	Enduit plâtreux blanc en vrac + papier peint non séparable + carton non séparable	79LAB0001P008	Mur C	BON ETAT	Amiante non détecté	ZSO
Chambre 1		Enduit / Calicot	Enduit plâtreux blanc en vrac + papier peint non séparable + carton non séparable	79LAB0001P008	Mur D	BON ETAT	Amiante non détecté	ZSO
Chambre 1		Enduit / Calicot	Enduit plâtreux blanc en vrac + papier peint non séparable + carton non séparable	79LAB0001P008	Mur E	BON ETAT	Amiante non détecté	ZSO
Chambre 1		Enduit / Calicot	Enduit plâtreux blanc en vrac + papier peint non séparable + carton non séparable	79LAB0001P008	Mur F	BON ETAT	Amiante non détecté	ZSO

PIECE	ETAGE	ELEMENTS	DESCRIPTIF LABORATOIRE	Echantillon	REPERAGE	ETAT	RESULTAT	METHODE
Chambre 1		Enduit / Calicot	Enduit plâtreux blanc en vrac + papier peint non séparable + carton non séparable	79LAB0001P008	Mur G	BON ETAT	Amiante non détecté	ZSO
Chambre 1		Enduit / Calicot	Enduit plâtreux blanc en vrac + papier peint non séparable + carton non séparable	79LAB0001P008	Mur H	BON ETAT	Amiante non détecté	ZSO
Cellier		Enduit / Calicot	Enduit plâtreux blanc en vrac + papier peint non séparable + carton non séparable	79LAB0001P008	Mur A	BON ETAT	Amiante non détecté	ZSO
Cellier		Enduit / Calicot	Enduit plâtreux blanc en vrac + papier peint non séparable + carton non séparable	79LAB0001P008	Mur B	BON ETAT	Amiante non détecté	ZSO
Cellier		Enduit / Calicot	Enduit plâtreux blanc en vrac + papier peint non séparable + carton non séparable	79LAB0001P008	Mur C	BON ETAT	Amiante non détecté	ZSO
Cellier		Enduit / Calicot	Enduit plâtreux blanc en vrac + papier peint non séparable + carton non séparable	79LAB0001P008	Mur D	BON ETAT	Amiante non détecté	ZSO
Séjour		Enduit	Enduit gris en faible quantité en vrac non séparable + papier peint	79LAB0001P009	Mur A	BON ETAT	Amiante non détecté	ZSO
Entrée		Enduit	Enduit gris en faible quantité en vrac non séparable + papier peint	79LAB0001P009	Mur G	BON ETAT	Amiante non détecté	ZSO

PIECE	ETAGE	ELEMENTS	DESCRIPTIF LABORATOIRE	Echantillon	REPERAGE	ETAT	RESULTAT	METHODE
Entrée		Enduit	Enduit gris en faible quantité en vrac non séparable + papier peint	79LAB0001P009	Mur H	BON ETAT	Amiante non détecté	ZSO
Chambre 2		Enduit	Enduit gris en faible quantité en vrac non séparable + papier peint	79LAB0001P009	Mur F	BON ETAT	Amiante non détecté	ZSO

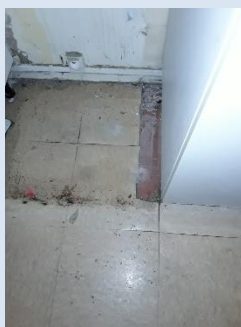
JP : Jugement Personnel, ZSO : Zone de Similitude d'Ouvrage



## ANNEXE 1 – PHOTOS DES ELEMENTS AMIANTES ET/OU NON AMIANTES

PRELEVEMENT : 79LAB0001P001			
NOM DU CLIENT	NUMERO DU DOSSIER		PIECE OU LOCAL
OPH77	79LAB0001 06/11/2018		Cuisine
ELEMENT	DESCRIPTIF DU LABORATOIRE	DATE DE PRELEVEMENT	NOM DE L'OPERATEUR
Dalle de sol	Revêtement souple beige + colle polymère jaune avec poussières non séparable + ragréage gris en faible quantité en vrac non séparable	06/11/2018	ROGEZ Guillaume
LOCALISATION		RESULTAT	
Sol		Amiante non détecté	

### EMPLACEMENT



PRELEVEMENT : 79LAB0001P002			
NOM DU CLIENT	NUMERO DU DOSSIER		PIECE OU LOCAL
OPH77	79LAB0001 06/11/2018		WC
ELEMENT	DESCRIPTIF DU LABORATOIRE	DATE DE PRELEVEMENT	NOM DE L'OPERATEUR
Dalle de sol	Revêtement cassant beige + colle polymère incolore non séparable + carrelage	06/11/2018	ROGEZ Guillaume
LOCALISATION		RESULTAT	
Sol		Amiante non détecté	

### EMPLACEMENT



PRELEVEMENT : 79LAB0001P003			
NOM DU CLIENT	NUMERO DU DOSSIER	PIECE OU LOCAL	
OPH77	79LAB0001 06/11/2018	Salle de bains	
ELEMENT	DESCRIPTIF DU LABORATOIRE	DATE DE PRELEVEMENT	NOM DE L'OPERATEUR
Revêtement de sols	Revêtement cassant beige + colle polymère jaune non séparable + revêtement souple beige avec couche fibreuse + colle polymère jaune non séparable + peintures multiples non séparable + ragréage gris non séparable	06/11/2018	ROGEZ Guillaume
LOCALISATION		RESULTAT	
Sol		Amiante non détecté	

EMPLACEMENT



PRELEVEMENT : 79LAB0001P004			
NOM DU CLIENT	NUMERO DU DOSSIER	PIECE OU LOCAL	
OPH77	79LAB0001 06/11/2018	Chambre 1	
ELEMENT	DESCRIPTIF DU LABORATOIRE	DATE DE PRELEVEMENT	NOM DE L'OPERATEUR
Dalle de sol	Revêtement souple beige + colle polymère jaune avec poussières + revêtement souple noir	06/11/2018	ROGEZ Guillaume
LOCALISATION		RESULTAT	
Sol		Amiante non détecté	

EMPLACEMENT



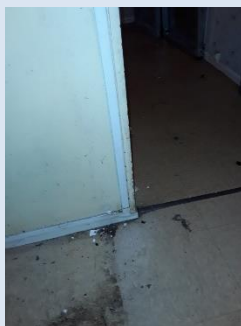
PRELEVEMENT : 79LAB0001P005			
NOM DU CLIENT	NUMERO DU DOSSIER	PIECE OU LOCAL	
OPH77	79LAB0001 06/11/2018	Cellier	
ELEMENT	DESCRIPTIF DU LABORATOIRE	DATE DE PRELEVEMENT	NOM DE L'OPERATEUR
Revêtement de sols	Revêtement souple rouge avec couche fibreuse + colle polymère jaune non séparable + ragréage gris en vrac non séparable + sous couche de ragréage blanche en faible quantité non séparable	06/11/2018	ROGEZ Guillaume
LOCALISATION		RESULTAT	
Sol		Amiante non détecté	

EMPLACEMENT



PRELEVEMENT : 79LAB0001P006			
NOM DU CLIENT	NUMERO DU DOSSIER	PIECE OU LOCAL	
OPH77	79LAB0001 06/11/2018	Cuisine	
ELEMENT	DESCRIPTIF DU LABORATOIRE	DATE DE PRELEVEMENT	NOM DE L'OPERATEUR
Enduit / Calicot	Enduit plâtreux blanc en vrac + peintures multiples non séparable + carton non séparable	06/11/2018	ROGEZ Guillaume
LOCALISATION		RESULTAT	
Mur A		Amiante non détecté	

EMPLACEMENT





**PRELEVEMENT : 79LAB0001P007**

NOM DU CLIENT	NUMERO DU DOSSIER	PIECE OU LOCAL	
OPH77	79LAB0001 06/11/2018	Cuisine	
ELEMENT	DESCRIPTIF DU LABORATOIRE	DATE DE PRELEVEMENT	NOM DE L'OPERATEUR
Enduit / Peinture	Enduit plâtreux blanc en vrac + peintures multiples non séparable	06/11/2018	ROGEZ Guillaume
LOCALISATION		RESULTAT	
Plafond		Amiante non détecté	

**EMPLACEMENT**



**PRELEVEMENT : 79LAB0001P008**

NOM DU CLIENT	NUMERO DU DOSSIER	PIECE OU LOCAL	
OPH77	79LAB0001 06/11/2018	Chambre 1	
ELEMENT	DESCRIPTIF DU LABORATOIRE	DATE DE PRELEVEMENT	NOM DE L'OPERATEUR
Enduit / Calicot	Enduit plâtreux blanc en vrac + papier peint non séparable + carton non séparable	06/11/2018	ROGEZ Guillaume
LOCALISATION		RESULTAT	
Mur A		Amiante non détecté	

**EMPLACEMENT**



PRELEVEMENT : 79LAB0001P009			
NOM DU CLIENT	NUMERO DU DOSSIER	PIECE OU LOCAL	
OPH77	79LAB0001 06/11/2018	Chambre 2	
ELEMENT	DESCRIPTIF DU LABORATOIRE	DATE DE PRELEVEMENT	NOM DE L'OPERATEUR
Enduit	Enduit gris en faible quantité en vrac non séparable + papier peint	06/11/2018	ROGEZ Guillaume
LOCALISATION		RESULTAT	
Mur F		Amiante non détecté	

EMPLACEMENT



PRELEVEMENT : 79LAB0001P010			
NOM DU CLIENT	NUMERO DU DOSSIER	PIECE OU LOCAL	
OPH77	79LAB0001 06/11/2018	Chambre 2	
ELEMENT	DESCRIPTIF DU LABORATOIRE	DATE DE PRELEVEMENT	NOM DE L'OPERATEUR
Enduit / Peinture	Enduit plâtreux blanc en faible quantité en vrac non séparable + peinture	06/11/2018	ROGEZ Guillaume
LOCALISATION		RESULTAT	
Plafond		Amiante non détecté	

EMPLACEMENT





ANNEXE 3 – PROCES VERBAUX D'ANALYSES



Parc Edonia - Bât. R - Rue de la Terre Adèle - CS n° 66862  
35768 SAINT-GREGOIRE CEDEX  
Tel : 02 99 35 41 41  
Fax : 02 99 35 41 42  
www.itga.fr

Accréditation n° I-5967



Liste des sites et portées disponibles sur www.cofrac.fr

L'accréditation du COFRAC atteste de la compétence des laboratoires pour les seuls essais couverts par l'accréditation qui sont identifiés par le symbole :

**RAPPORT SYNTHÉTIQUE D'ANALYSE NUMÉRO IT0718-116733 EN DATE DU 13/11/2018**  
**RECHERCHE ET IDENTIFICATION D'AMIANTE SUR PRELEVEMENT(S) DE MATERIAU(X)**

*Ce rapport ne concerne que les échantillons soumis à l'analyse tels qu'ils ont été reçus au laboratoire.  
Les informations fournies par le client sont simplement retranscrites et identifiées comme telles.*

Client : AGENCE EHI IDF- (COMPTE MATERIAU)- EXPERT HABITAT & INDUSTRIE INGENIERIE 2 rue Traversière 78580 LES ALLUETS LE ROI	Réf. Commande ITGA : IT0718-116733 Réf. Commande Client : 79LAB0001--01
---	--

Prélèvement(s) : Reçu au laboratoire le : 09/11/2018

Préparation(s) : Effectuée de façon à être représentative de l'échantillon

- ou
- Pour une analyse au Microscope Optique à Lumière Polarisée (MOLP) : Prélèvement et montage adapté sur lame de microscopie
  - Pour une analyse au Microscope Electronique à Transmission Analytique (META) en fonction de la nature de la prise d'essai :
    - (1) - Broyage en milieu aqueux et récupération des particules sur grilles de microscopie (méthode interne : IT085)
    - (2) - Attaque chimique, broyage et récupération des particules sur grilles de microscopie (méthode interne : IT286)

- Technique(s) : - Microscopie Optique à Lumière Polarisée (guide HSG 248 - Appendice 2) : Morphologie et critères optiques  
Analytique(s) : La détection de fibres d'amiante optiquement observables est garantie si la teneur est supérieure ou égale à 0,1 % en masse.  
ou : - Microscopie Electronique à Transmission Analytique (parties pertinentes de la norme NF X 43-050) : Morphologie, EDX et diffraction électronique  
La détection de fibres d'amiante est garantie si la teneur est supérieure ou égale à 0,1 % en masse.

Résultat(s) :

Fraction analysée	Technique analytique (Méthode de préparation)	Nombre de préparations	Date d'analyse	Résultat / Variété d'amiante
Réf dossier client : 79LAB0001--01 - 21 RUE DE BEAUREGARD 77200 TORCY				Réf échantillon ITGA : IT071811-15735
Réf échantillon client : 79LAB0001P001 / LOGEMENTS COLLECTIFS - - - / Cuisine Sol Dalle de sol				Description ITGA : Revêtement souple beige / Colle polymère jaune avec poussières / Ragréage gris en faible quantité en vrac
* Revêtement souple beige + colle polymère jaune avec poussières non séparable + ragréage gris en faible quantité en vrac non séparable	META (1)	1	12/11/2018	Amiante non détecté / -
Réf dossier client : 79LAB0001--01 - 21 RUE DE BEAUREGARD 77200 TORCY				Réf échantillon ITGA : IT071811-15736
Réf échantillon client : 79LAB0001P002 / LOGEMENTS COLLECTIFS - - - / WC Sol Dalle de sol				Description ITGA : Revêtement cassant beige / Colle polymère incolore / Carrelage
* Revêtement cassant beige + colle polymère incolore non séparable + carrelage	META (1)	1	12/11/2018	Amiante non détecté / -

Validé par : Gwladys PatissoU - Analyste

La reproduction de ce rapport n'est autorisée que sous sa forme intégrale ; ce rapport ne doit pas être reproduit partiellement sans l'approbation du laboratoire.

Sauf demande particulière et écrite du client, les échantillons sont conservés pendant 6 mois et les rapports pendant 2 ans.

DTA 164-01 rev 06

Page 1/3

**RAPPORT SYNTHÉTIQUE D'ANALYSE NUMÉRO IT0718-116733 EN DATE DU 13/11/2018**  
**RECHERCHE ET IDENTIFICATION D'AMIANTE SUR PRELEVEMENT(S) DE MATERIAU(X)**

Fraction analysée	Technique analytique (Méthode de préparation)	Nombre de préparations	Date d'analyse	Résultat / Variété d'amiante
Réf dossier client : 79LAB0001--01 - 21 RUE DE BEAUREGARD 77200 TORCY Réf échantillon client : 79LAB0001P003 / LOGEMENTS COLLECTIFS - - - / Salle de bains Sol Revêtement de sols				Réf échantillon ITGA : IT071811-15737 Description ITGA : Revêtement cassant beige / Colle polymère jaune / Revêtement souple beige avec couche fibreuse / Colle polymère jaune / Peintures multiples / Ragréage gris
Revêtement cassant beige + colle polymère jaune non séparable + revêtement souple beige avec couche fibreuse + colle polymère jaune non séparable + peintures multiples non séparable + ragréage gris non séparable	META (1)	1	12/11/2018	Amiante non détecté / -
Réf dossier client : 79LAB0001--01 - 21 RUE DE BEAUREGARD 77200 TORCY Réf échantillon client : 79LAB0001P004 / LOGEMENTS COLLECTIFS - - - / Chambre 1 Sol Dalle de sol				Réf échantillon ITGA : IT071811-15738 Description ITGA : Revêtement souple beige / Colle polymère jaune avec poussières / Revêtement souple noir
Revêtement souple beige + colle polymère jaune avec poussières + revêtement souple noir	META (1)	1	12/11/2018	Amiante non détecté / -
Réf dossier client : 79LAB0001--01 - 21 RUE DE BEAUREGARD 77200 TORCY Réf échantillon client : 79LAB0001P005 / LOGEMENTS COLLECTIFS - - - / Celler Sol Revêtement de sols				Réf échantillon ITGA : IT071811-15739 Description ITGA : Revêtement souple rouge avec couche fibreuse / Colle polymère jaune / Ragréage gris en vrac / Sous couche de ragréage blanche en faible quantité
Revêtement souple rouge avec couche fibreuse + colle polymère jaune non séparable + ragréage gris en vrac non séparable + sous couche de ragréage blanche en faible quantité non séparable	META (1)	1	12/11/2018	Amiante non détecté / -
Réf dossier client : 79LAB0001--01 - 21 RUE DE BEAUREGARD 77200 TORCY Réf échantillon client : 79LAB0001P006 / LOGEMENTS COLLECTIFS - - - / Cuisine Mur A Enduit Calcot				Réf échantillon ITGA : IT071811-15740 Description ITGA : Enduit plâtreux blanc en vrac / Peintures multiples / Carton
Enduit plâtreux blanc en vrac + peintures multiples non séparable + carton non séparable	META (1)	1	12/11/2018	Amiante non détecté / -
Réf dossier client : 79LAB0001--01 - 21 RUE DE BEAUREGARD 77200 TORCY Réf échantillon client : 79LAB0001P007 / LOGEMENTS COLLECTIFS - - - / Cuisine Plafond Enduit Peinture				Réf échantillon ITGA : IT071811-15741 Description ITGA : Enduit plâtreux blanc en vrac / Peintures multiples
Enduit plâtreux blanc en vrac + peintures multiples non séparable	META (1)	1	12/11/2018	Amiante non détecté / -

La reproduction de ce rapport n'est autorisée que sous sa forme intégrale ; ce rapport ne doit pas être reproduit partiellement sans l'approbation du laboratoire.

Sauf demande particulière et écrite du client, les échantillons sont conservés pendant 6 mois et les rapports pendant 2 ans.

DTA 164-01 rev.06

Page 2/3

**RAPPORT SYNTHÉTIQUE D'ANALYSE NUMÉRO IT0718-116733 EN DATE DU 13/11/2018  
RECHERCHE ET IDENTIFICATION D'AMIANTE SUR PRELEVEMENT(S) DE MATERIAU(X)**

Fraction analysée	Technique analytique (Méthode de préparation)	Nombre de préparations	Date d'analyse	Résultat / Variété d'amiante
Réf dossier client : 79LAB0001--01 - 21 RUE DE BEAUREGARD 77200 TORCY				
Réf échantillon client : 79LAB0001P008 / LOGEMENTS COLLECTIFS - - - / Chambre 1 Mur A Enduit - Calicot				
Réf échantillon ITGA : IT071811-15742				
Description ITGA : Enduit plâtreux blanc en vrac / Papier peint / Carton				
* Enduit plâtreux blanc en vrac + papier peint non séparable + carton non séparable	META (1)	1	12/11/2018	Amiante non détecté / -
Réf dossier client : 79LAB0001--01 - 21 RUE DE BEAUREGARD 77200 TORCY				
Réf échantillon client : 79LAB0001P009 / LOGEMENTS COLLECTIFS - - - / Chambre 2 Mur F Enduit				
Réf échantillon ITGA : IT071811-15744				
Description ITGA : Enduit gris en faible quantité en vrac / Papier peint				
* Enduit gris en faible quantité en vrac non séparable + papier peint	META (1)	1	12/11/2018	Amiante non détecté / -
Réf dossier client : 79LAB0001--01 - 21 RUE DE BEAUREGARD 77200 TORCY				
Réf échantillon client : 79LAB0001P010 / LOGEMENTS COLLECTIFS - - - / Chambre 2 Plafond Enduit Peinture				
Réf échantillon ITGA : IT071811-15745				
Description ITGA : Enduit plâtreux blanc en faible quantité en vrac / Peinture				
* Enduit plâtreux blanc en faible quantité en vrac non séparable + peinture	META (1)	1	13/11/2018	Amiante non détecté / -

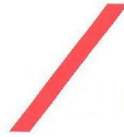
La reproduction de ce rapport n'est autorisée que sous sa forme intégrale ; ce rapport ne doit pas être reproduit partiellement sans l'approbation du laboratoire.

Sauf demande particulière et écrite du client, les échantillons sont conservés pendant 6 mois et les rapports pendant 2 ans.

DTA 164-01 rev.06

Page 3/3

ATTESTATION(S)



réinventons / notre métier



Votre attestation Responsabilité Civile

AXA France IARD atteste que :

EXPERT HABITAT ET INDUSTRIE INGENIERIE  
21 ROUTE D'ALBERT  
62450 AVESNES LES BAPAUME

Est titulaire du contrat d'assurance n° 10063271004 ayant pris effet le 01/03/2018.

Ce contrat garantit les conséquences pécuniaires de la Responsabilité civile pouvant lui incomber du fait de l'exercice des activités suivantes :

DIAGNOSTICS TECHNIQUES IMMOBILIERS OBLIGATOIRES, REALISES DANS LE CADRE DE LA CONSTITUTION DU DOSSIER TECHNIQUE IMMOBILIER ET/ OU AUTRES MISSIONS REALISEES EN DEHORS DU DOSSIER TECHNIQUE, TELS QUE FIGURANT DANS LA LISTE LIMITATIVE CI-DESSOUS :

- ETAT MENTIONNANT LA PRESENCE OU L'ABSENCE DE MATERIAUX CONTENANT DE L'AMIANTE
- DIAGNOSTIC TECHNIQUE AMIANTE
- DIAGNOSTIC AMIANTE PARTIES PRIMITIVES
- CONTROLE PERIODIQUE (AMIANTE)
- CONTROLE VISUEL APRES TRAVAUX (PLOMB - AMIANTE)
- REPERAGE AMIANTE AVANT/ APRES TRAVAUX ET DEMOLITION
- REPERAGE AMIANTE ET D'HAP SUR SURFACE BITUMEE ET ENROBES
- DIAGNOSTIC PLOMB DANS L'EAU
- CONSTAT DES RISQUES D'EXPOSITION AU PLOMB (CREP)
- DIAGNOSTIC DE RISQUE D'INTOXICATION AU PLOMB DANS LES PEINTURES (DRIPP)
- RECHERCHE DE PLOMB AVANT TRAVAUX / DEMOLITION
- ETAT RELATIF A LA PRESENCE DE TERMITES
- ETAT PARASITAIRE (MERULES, VRILLETES, LYCTUS)
- INFORMATION SUR LA PRESENCE DE RISQUE DE MERULE (LOI ALUR)
- MESURAGE LOI CARREZ ET LOI BOUTIN
- CALCULS DES MILLIEMES - TANTIEMES DE COPROPRIETE ET REALISATION DE PLANS ASSOCIES SELON LES TEXTES SUIVANTS : LOI 65-557 DU 10 JUILLET 1965, DECRET 67-223 DU 17 MARS 1967, DECRET 2004-479 du 27 mai 2004 ET SUIVANTS FIXANT LE STATUT DE LA COPROPRIETE DES IMMEUBLES BATIS.
- ETAT DE L'INSTALLATION INTERIEURE DE GAZ
- ETAT DES RISQUES NATURELS, MINIERES ET TECHNOLOGIQUES (ENRNM7)
- DIAGNOSTIC DE PERFORMANCE ENERGETIQUE
- DPE INDIVIDUEL POUR MAISONS INDIVIDUELLES, APPARTEMENTS ET LOTS TERTIAIRES AFFECTES A DES IMMEUBLES A USAGE PRINCIPAL D'HABITATION, AINSI QUE LES ATTESTATIONS DE PRISE EN COMPTE DE LA REGLEMENTATION THERMIQUE.
- ETAT DE L'INSTALLATION INTERIEURE D'ELECTRICITE.
- ETUDE REGLEMENTATION THERMIQUE 2005 ET 2012.
- DOCUMENT ETABLI A L'ISSUE DU CONTROLE DES INSTALLATIONS D'ASSAINISSEMENT NON COLLECTIF
- DIAGNOSTIC ASSAINISSEMENT AUTONOME ET COLLECTIF
- ETAT DES LIEUX LOCATIFS
- DIAGNOSTIC DE SECURITE PISCINE
- CERTIFICAT DE DECENCE ET CERTIFICAT DE TRAVAUX DE REHABILITATION
- DIAGNOSTIC POUR OBTENTION DE PRET A TAUX ZERO
- INFILTROMETRIE- MESURES DE PERMEABILITE DU BATIMENT ET DES RESEAUX AERAIQUES
- THERMOGRAPHIE INFRAROUGE
- DIAGNOSTIC RADON : UNIQUEMENT POUR MAISONS INDIVIDUELLES ET IMMEUBLES D'HABITATION, A L'EXCLUSION DES ERP.
- DIAGNOSTIC DANS LE CADRE DE LA LOI SRU AVANT MISE EN COPROPRIETE
- DIAGNOSTIC DECHETS DE CHANTIER - ARTICLES R 111-43 A R 111-49 DU CODE DE LA CONSTRUCTION ET DE L'HABITATION
- DOCUMENT UNIQUE D'EVALUATION DES RISQUES COPROPRIETE - Articles L 230 2, III, R 230-1 DU CODE DU TRAVAIL
- DIAGNOSTIC TECHNIQUE GLOBAL (DTG) POUR LES COPROPRIETES - LOI N° 2014-366 POUR L'ACCES AU LOGEMENT ET UN URBANISME RENOVE « ALUR », A L'EXCLUSION DE MISSIONS RELEVANT D'UN PROFESSIONNEL DE LA VENTE OU DE LA LOCATION DE BIENS IMMOBILIERS.
- DIAGNOSTIC ACCESSIBILITE HANDICAPES
- EXPERTISE EN VALEUR VENALE ET LOCATIVE (SOUS RESERVE D'OBTENTION DE FORMATION)
- ETAT DESCRIPTIF DE DIVISION

La garantie Responsabilité civile professionnelle s'exerce à concurrence de 5 000 000 € par année d'assurance.

La présente attestation est valable du 01/03/2018 au 01/01/2019 et ne peut engager l'assureur au-delà des limites et conditions du contrat auquel elle se réfère. Ce contrat permet à l'assuré de satisfaire à l'obligation d'assurance de responsabilité civile professionnelle résultant des dispositions de l'article R271-2 du Code de la Construction et de l'Habitation (décret n° 2006-1114 du 5 septembre 2006 relatif aux diagnostics techniques immobiliers) pour l'établissement des documents visés à l'article L271-4 dudit Code. L'assuré doit être titulaire d'une certification de compétence en cours de validité délivrée par un organisme accrédité dans le domaine de la construction ou employer des salariés ou être constitué de personnes physiques qui disposent de ladite certification de compétence en cours de validité pour l'établissement des documents visés aux articles L271-4 et L134-1 du code de la Construction et de l'Habitation. A défaut la garantie n'est pas acquise.

Le présent document, établi par AXA, est valable jusqu'au 01/01/2019 sous réserve du paiement des cotisations. Il a pour objet d'attester l'existence d'un contrat. Il ne constitue toutefois pas une présomption d'application des garanties et ne peut engager AXA au-delà des clauses, conditions et limites du contrat auquel il se réfère. Les exceptions de garantie opposables au souscripteur le sont également aux bénéficiaires de l'indemnité (résiliation, nullité, règle proportionnelle, exclusions, déchéances, ...).

Toute adjonction autre que le cachet et la signature du représentant de la Société est réputée non écrite.

Fait à Pessac, le 15/02/2018 - Pour la Compagnie,

VD ASSOCIES  
81, Bd Pierre Premier  
33110 LE BOUSCAT  
RCS 794 672 238 ORIAS : 13010220  
Tél. : 05 56 30 95 75

PEFC 10-31-1483 / Contrôle PEFC  
UNE NORME ISO 26000

## CERTIFICAT DE COMPETENCES



**Certificat**  
Attribué à

**Monsieur Guillaume ROGEZ**

Bureau Veritas Certification certifie que les compétences de la personne mentionnée ci-dessus répondent aux exigences des arrêtés relatifs aux critères de certification de compétences ci-dessous pris en application des articles L271-6 et R 271.1 du Code de la Construction et de l'Habitation et relatifs aux critères de compétence de personnes physiques réalisant des dossiers de diagnostics techniques tels que définis à l'article L271-4 du code précité.

**DOMAINES TECHNIQUES**

	Références des arrêtés	Date de Certification originale	Validité du certificat*
<b>Amiante sans mention</b>	Arrêté du 25 juillet 2016 définissant les critères de certification des compétences des personnes physiques opérateurs de repérages, d'évaluation périodique de l'état de conservation des matériaux et produits contenant de l'amiante, et d'examen visuel après travaux dans les immeubles bâtis et les critères d'accréditation des organismes de certification	09/10/2017	08/10/2022
<b>Electricité</b>	Arrêté du 8 juillet 2008 modifié définissant les critères de certification des compétences des personnes physiques réalisant l'état de l'installation intérieure d'électricité et les critères d'accréditation des organismes de certification	25/10/2017	24/10/2022
<b>Gaz</b>	Arrêté du 6 avril 2007 modifié définissant les critères de certification des compétences des personnes physiques réalisant l'état de l'installation intérieure de gaz et les critères d'accréditation des organismes de certification	25/10/2017	24/10/2022
<b>Plomb sans mention</b>	Arrêté du 21 novembre 2006 modifié définissant les critères de certification des compétences des personnes physiques opérateurs des constats de risque d'exposition au plomb, des diagnostics du risque d'intoxication par le plomb des peintures ou des contrôles après travaux en présence de plomb, et les critères d'accréditation des organismes de certification	09/10/2017	08/10/2022
<b>Termites métropole</b>	Arrêté du 30 octobre 2008 modifié définissant les critères de certification des compétences des personnes physiques réalisant l'état relatif à la présence de termites dans le bâtiment et les critères d'accréditation des organismes de certification	09/10/2017	08/10/2022

Date : 25/10/2017      Numéro de certificat : 8073002

**Jacques MATHÉLON - Directeur Général**



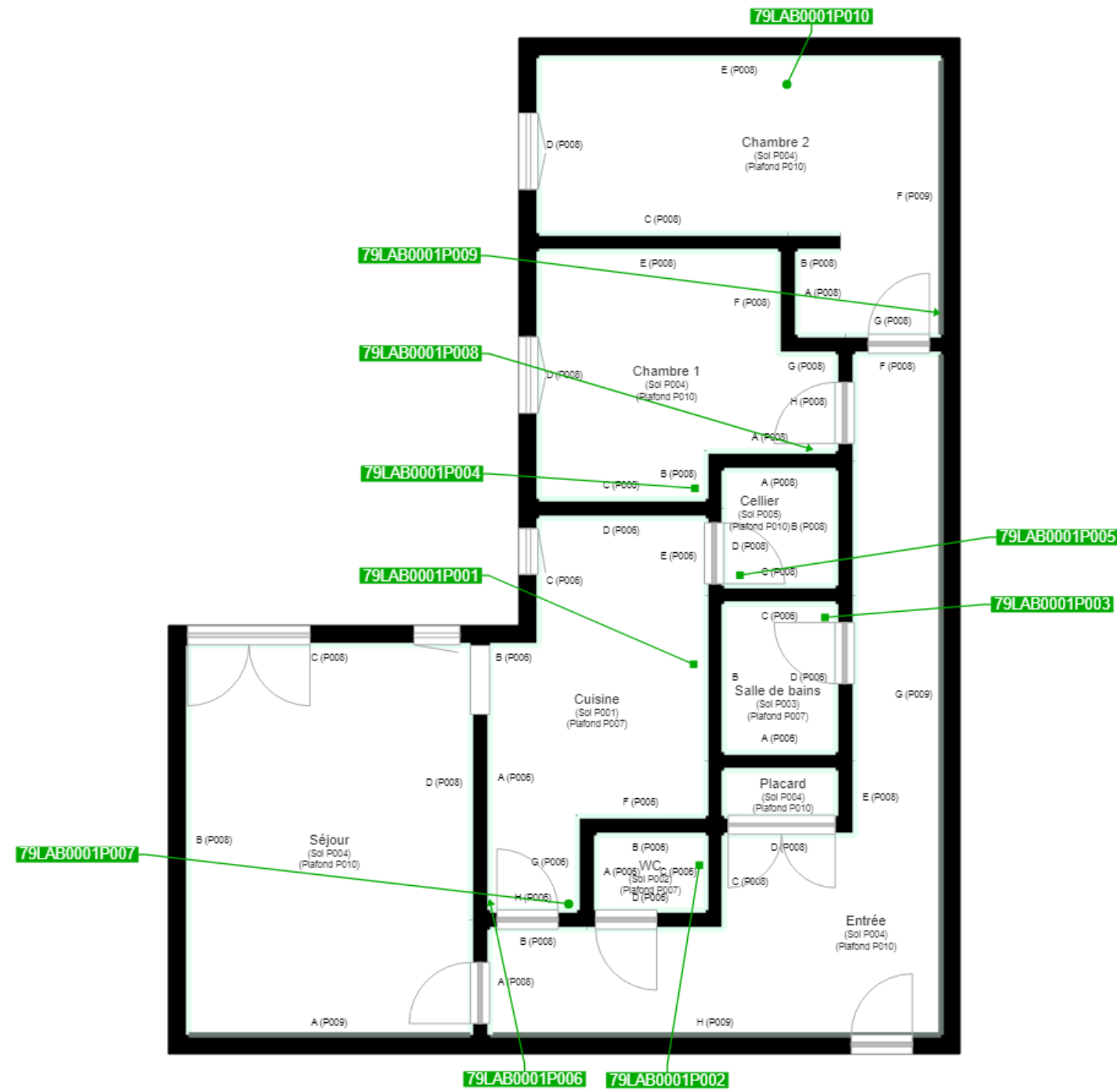

\* Sous réserve du respect des dispositions contractuelles et des résultats positifs des surveillances réalisées, ce certificat est valable jusqu'au : voir ci-dessus

Des informations supplémentaires concernant le périmètre de ce certificat ainsi que l'applicabilité des exigences du référentiel peuvent être obtenues en consultant l'organisme.  
Pour vérifier la validité de ce certificat, vous pouvez aller sur [www.bureauveritas.fr/certification-disg](http://www.bureauveritas.fr/certification-disg)

Adresse de l'organisme certificateur : Bureau Veritas Certification France  
60, avenue du Général de Gaulle – Immeuble Le Guillaumet - 92046 Paris La Défense







	Cloisons Plaques de plâtre
	Murs Bois
	Murs Brique
	Murs périphériques / Plaques de plâtre
	Murs carreaux de plâtre
	Murs Béton / Enduit
	Murs porteurs et/ou mur de refend / Plaques de plâtre
	Murs périphériques / Doublage (plaque de plâtre + isolant)
	Torchis
	Murs Amiantés
	Murs Brique / Enduit
	Murs Brique plâtrière
	Murs Pierre
	

- Prélèvements de sol amiantés
- Prélèvements de sol non amiantés
- Prélèvements de plafonds amiantés
- Prélèvements de plafonds non amiantés
- Prélèvements de murs amiantés
- Prélèvements de murs non amiantés
- X Autres types de prélèvements amiantés
- X Autres types de prélèvements non amiantés
- /// Sol amianté
- /// Plafond amianté
- /// Sol et Plafond amiantés